

Dossier  
de presse

# rec- to / ver- so 2

**100 artistes  
s'engagent avec  
le Secours populaire**

**grâce au mécénat  
de LVMH**

**à la Fondation  
Louis Vuitton**

**du 15 au 24 juin 2018**





rec-  
to /  
ver-  
so 2

## Sommaire

---

Présentation .....	Page 3
100 artistes français et internationaux .....	Page 4
Les artistes ont été invités par .....	Page 5
100 œuvres : une sélection .....	Page 6
Le Secours populaire et l'accès à la culture pour tous .....	Page 9
LVMH et la Fondation Louis Vuitton .....	Page 10
La maison de ventes MILLON .....	Page 11
« Vente à l'aveugle » : mode d'emploi .....	Page 12
Informations et contacts .....	Page 13

# Présentation

---

100 artistes du monde entier s'engagent avec le Secours populaire français pour favoriser l'accès de tous à l'art et la culture :

- grâce au soutien de LVMH, la Fondation Louis Vuitton accueillera du 15 au 24 juin 2018 la 2<sup>e</sup> édition de *recto/verso*, qui réunira les œuvres de près de 100 artistes contemporains.
- cette exposition sera suivie le dimanche 24 juin d'une vente aux enchères dite « à l'aveugle » au profit du Secours populaire français et orchestrée par la maison de ventes MILLON.
- la totalité des fonds collectés permettra de financer les actions artistiques et culturelles du Secours populaire.

## Le concept

*recto/verso* associe une exposition et une vente aux enchères d'œuvres d'art offertes par des artistes de tous horizons, et propose une nouvelle approche de l'art contemporain.

Anna Milone, commissaire indépendante et conceptrice de ce projet novateur a mobilisé, avec son équipe, près de 40 galeries et de nombreux directeurs artistiques en France et à l'étranger pour solliciter plus de 100 artistes et les réunir autour de cette opération de solidarité.

Les artistes participants répondent à une seule et même contrainte : produire une œuvre au format imposé, signée uniquement au dos. Un concept qui les place, le temps d'une exposition, sur un pied d'égalité.

De ce jeu sur l'anonymat découleront des tentatives vaines ou réussies de relier œuvre et auteur. Libres aux collectionneurs curieux de se laisser guider par leur goût personnel ou de parier sur l'avenir lors de la vente à l'issue de laquelle les signatures seront révélées.

*recto/verso* souligne l'importance du regard pour la découverte des œuvres et donne l'occasion de questionner notre rapport à celles-ci une fois rendues anonymes, le temps de l'exposition et de la vente. Une relation singulière s'instaure, le jeu commence. Amateurs et connaisseurs se laissent porter par leurs goûts ou tentent de relier œuvre et auteur. Les artistes qui leur sont familiers leur sautent aux yeux, d'autres les questionnent dans cette nouvelle façon d'aborder les œuvres.

**Une vente aux enchères à l'aveugle (signatures au dos seulement et révélées à l'issue des adjudications) orchestrée par la maison MILLON : un nouveau format, une mise à prix unique :**

Les artistes ont tous fait don d'une œuvre au format 40 x 50 cm, signée au dos. Elles seront exposées et vendues avec une mise à prix unique de 300 euros. L'identité des artistes sera révélée à la fin des adjudications.

Les noms des artistes ne sont pas associés à leur œuvre ni lors de l'exposition, ni lors de la vente.

Pour la vente aux enchères, la plateforme de vente en ligne *Drouot Live* permettra aux intéressés, à travers le monde, de participer.

## Un accueil et un accompagnement adaptés

Pendant toute la durée de l'opération, un dispositif d'accueil et de visites sera mis en place conjointement par les bénévoles du Secours populaire et par les équipes de la Fondation Louis Vuitton afin de permettre aux familles, enfants et jeunes, personnes isolées accompagnées tout au long de l'année par le Secours populaire de découvrir l'exposition *recto/verso* mais aussi l'architecture emblématique de Frank Gehry ainsi que la nouvelle exposition de la Fondation, *Au diapason du monde...*

**2 journées d'accès gratuit à la Fondation Louis Vuitton :**

La Fondation Louis Vuitton ouvrira gratuitement ses portes le **mercredi 20 juin et le dimanche 24 juin 2018** afin de permettre au plus large public, parisien, français et international, de découvrir l'exposition *recto/verso* ainsi que l'ensemble de sa programmation artistique.

# 100 artistes français et internationaux

---

Scoli Acosta  
Nikos Aliagas  
Jérôme Allavena  
Ivan Argote  
Laëtitia Badaut Haussmann  
Virginie Barré  
Mahjoud Ben Bella  
Julie Béna  
Yasmina Benabderrahmane  
Abdelkader Benchamma  
Jonathan Binet  
Elvire Bonduelle  
Jessica Boubetra  
Gabriella Boyd  
Joe Bradley  
Anne Brégeaut  
Guillaume Bresson  
David Brognon & Stéphanie Rollin  
Pierre Buraglio  
David Casini  
Guglielmo Castelli  
Misleidys Castillo Pedroso  
Paula Castro  
Alina Chaiderov  
Jake & Dinos Chapman  
Gaëlle Choïsne  
Sylvain Ciavaldini  
Lorenzo Cirrincione  
Clément Cogitore  
Morgan Courtois  
Bernat Daviu  
Romina De Novellis  
Jérémy Demester  
Julien Des Monstiers  
Marcel Devillers  
Olivier Dollinger  
Antoine Donzeaud  
Olafur Eliasson  
Sara Favriau

Naomi Fisher  
Thomas Fougeirol  
Samuel François  
Dorian Gaudin  
Frank Gehry  
Jérémy Gobé  
Marco Godinho  
Lola González  
Douglas Gordon  
Louis Granet  
Laurent Grasso  
Loris Gréaud  
Thomas Hauser  
John Henderson  
Lena Hilton  
David Horvitz  
Yum Joongho  
Tadashi Kawamata  
Jeff Koons  
Arnaud Labelle-Rojoux  
Alexandre  
& Florentine Lamarche-Ovize  
Vincent Lamouroux  
Moshekwa Langa  
Emmanuel Le Cerf  
Julio Le Parc  
Ange Leccia  
Rhys Lee  
Jérémy Liron  
Lucile Littot  
Robert Longo  
Thomas Mailaender  
Kokou Ferdinand Makouvia  
Hubert Marot  
Josep Maynou  
Justin Meekel  
Florian Mermin  
Bernard Moninot  
Nelly Monnier

Roman Moriceau  
Charlotte Moth  
Takashi Murakami  
Eva Nielsen  
Damir Ocko  
Jean-Michel Othoniel  
Giovanni Ozzola  
Francesca Pasquali  
Jérémy Paul  
Bruno Peinado  
Frédéric Poincelet  
Laure Prouvost  
Louis-Cyprien Rials  
Evariste Richer  
Nancy Rubins  
Benjamin Sabatier  
Anne Laure Sacriste  
Louise Sartor  
Ludovic Sauvage  
Franck Scurti  
Pierre Seinturier  
Cindy Sherman  
Giorgio Silvestrini  
Lise Stoufflet  
Pascale Marthine Tayou  
Agnès Thurnauer  
Thomas Tronel-Gauthier  
Claire Trotignon  
Xavier Veilhan  
Pieter Vermeersch  
Romain Vicari  
Clemens Wolf  
Sislej Xhafa  
Raphaël Zarka

# Les artistes ont été invités par

## **SAMY ABRAHAM**

directeur de la galerie Samy Abraham, Paris

## **ISABELLE ALFONSI & CÉCILIA BECANOVIC**

directrices de la galerie Marcelle Alix, Paris

## **JOSEPH ALLEN SHEA**

directeur de la galerie Allen, Paris

## **DANIELE BALICE & ALEXANDER HERTLING**

directeurs de la galerie Balice Hertling, Paris

## **MARC BEMBEKOFF**

directeur du centre d'art contemporain La Halle des bouchers, Vienne

## **OLIVIER BELOT**

## **& MÉLANIE MEFFRER RONDEAU**

directeurs de la galerie Untilthen, Paris

## **CHRISTIAN BERST**

directeur de la galerie Galerie Christian Berst, Paris

## **HARRY BLAIN**

directeur de la galerie Blain|Southern, Londres / Berlin

## **NICOLAS BOURRIAUD**

directeur de Montpellier Contemporain (MoCo), Montpellier

## **OLIVIA BRELEUR**

directrice de Maëlle Galerie, Paris

## **ROSARIO CALTABIANO**

directeur de la galerie 22,48 m², Paris

## **VALERIA CETRARO & EDOUARD ESCOUGNOU**

directeurs de la galerie Escougnou-Cetraro, Paris

## **ELEONORE CHATIN**

directrice de la galerie Catherine Putman, Paris

## **LÉA CHAUVEL-LÉVY**

commissaire d'exposition indépendante & directrice des résidences LVMH Métiers d'Art

## **FABIEN DANESI**

commissaire d'exposition indépendant

## **DARIA DE BEAUVAIS**

curator, Palais de Tokyo, Paris

## **SÉVERINE DE VOLKOVITCH**

## **& DELPHINE GUILLAUD**

directrices de la galerie Backlash, Paris

## **BRUNO DELAVALLADE**

## **& RENÉ-JULIEN PRAZ**

directeurs de la galerie Praz Delavallade, Paris / Los Angeles

## **BENJAMIN DEROUILLON**

directeur de la galerie Derouillon, Paris

## **AXEL DIBIE & ALIX DIONOT-MORANI**

directeurs de la galerie Crèvecœur, Paris

## **GILLES DROUAULT**

directeur de la galerie de Multiples, Paris

## **LORENZO FIASCHI**

directeur de la galleria Continua, San Gimignano / Beijing / Boissy-le-Châtel / La Havane

## **LARRY GAGOSIAN**

directeur de la galerie Gagosian, New-York / San Francisco / Beverly Hills / Londres / Paris / Le Bourget / Rome / Athènes / Genève / Hong-Kong  
**& SERENA CATTANEO ADORNO**  
directrice de la galerie Gagosian Paris

## **CHRISTOPHE GAILLARD**

directeur de la galerie Christophe Gaillard, Paris

## **LAURENT GODIN**

directeur de la galerie Laurent Godin, Paris

## **ISABELLE GOUNOD**

directrice de la galerie Isabelle Gounod, Paris

## **BERTRAND GRIMONT**

directeur de la galerie Bertrand Grimont, Paris

## **MAX HETZLER**

directeur de la galerie Max Hetzler, Paris / Berlin

## **EVA HOBER**

directrice de la galerie Eva Hober, Paris

## **ROMAIN HOUG**

directeur de la galerie Houg, Paris

## **PHILIPPE JOUSSE**

directeur de Jousse Entreprise, Paris

## **MARINE LANG**

chargée de projet Mécènes du sud | Montpellier - Sète

## **DOHYANG LEE**

directrice de la galerie Dohyang Lee, Paris

## **FRÉDÉRIC LEGROS**

co-commissaire de la Biennale internationale d'art contemporain de Melle 2018

## **ANTOINE LEVI**

directeur de la galerie Antoine Levi, Paris

## **HERVÉ LOEVENBRUCK**

directeur de la galerie Loevenbruck, Paris

## **MARIE MADEC**

directrice Sans titre 2016

## **MARIE MAERTENS**

commissaire d'exposition indépendante

## **ANATOLE MAGGIAR**

président de MAD agency, directeur de Chez Mohamed galerie, Asnières / Taroudant / Los Angeles

## **FLORENT MAUBERT**

directeur de la galerie Maubert, Paris

## **ALBERTA PANE**

directrice de la galerie Alberta Pane, Paris / Venise

## **SANDRA PATRON**

directrice du musée régional d'art contemporain Occitanie - Pyrénées, Sérignan

## **EMMANUEL PERROTIN**

directeur de la galerie Perrotin, Paris / New-York / Hong Kong / Séoul . Tokyo / Shanghai

## **JOANA RODA & BERNAT DAVIU**

directeurs de la galerie Bombon Projects, Barcelone

## **THADDAEUS ROPAC**

directeur de la galerie Thaddaeus Ropac, Paris / Pantin / Salzburg / Londres

## **VINCENT SATOR**

directeur de la galerie Sator, Paris

## **JOSEPH TANG**

directeur de la galerie Joseph Tang, Paris

## **EMMANUEL TIBLOUX**

directeur de l'Ensb-a Lyon

## **FRANCESCA PICCOLBONI**

directrice de la galerie Tornabuoni Art, Paris

## **CHARLOTTE TRIVINI**

## **& PIERRE-ARNAUD DOUCÈDE**

directeurs de la galerie Pact, Paris

## **FRÉDÉRIQUE & PHILIPPE VALENTIN**

directeurs de la galerie Chez Valentin, Paris

## **VERONICA VALENTINI**

commissaire d'exposition indépendante et chercheuse basée à Barcelone

## **GEORGE-PHILIPPE & NATHALIE VALLOIS**

directeurs de la galerie Vallois, Paris

## **EMILIE VILLEZ, LÉNA MONNIER**

## **ET SOPHIE POTELON**

équipe de la Fondation Kadist, Paris

## **SOPHIE VINET**

directrice du centre d'art contemporain. Les Bains Douches, Alençon

## 100 œuvres : une sélection



A



B



C

**A**  
*Antique memories*  
**2017**  
Huile sur toile  
55 x 46 x 2,5 cm

**B**  
*Sans titre*  
**2018**  
Huile sur papier  
50 x 40 cm



D

**C**  
*Sans titre*  
**2018**  
Aquarelle sur papier  
50 x 40 cm

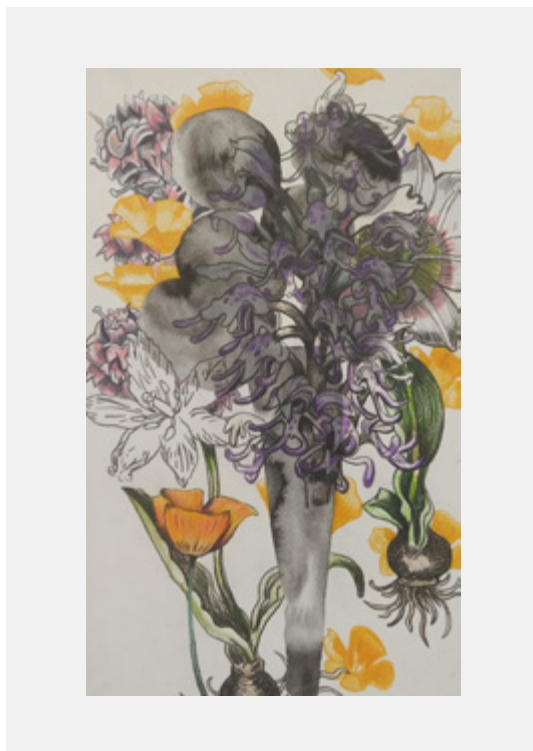
**D**  
*Venice*  
**2018**  
Peinture vinylique sur toile  
40 x 50 cm



## 100 œuvres : une sélection



E



F



G



H

**E**  
*Couleurs sculptées (1)*  
2018  
Métal peint  
50 x 36 cm

**F**  
*Elysée, un herbier*  
2018  
Technique mixte sur papier  
30,5 x 18 cm

**G**  
*Uno*  
2015  
Photo argentique, noir et blanc  
Diptyque, chaque photographie:  
10 x 8,5 cm Ed unique

**H**  
*Krabb Cut-Out*  
2018  
Toile sur carton  
50 x 40 cm

## 100 œuvres : une sélection



I



J



K



L

**I**  
***Setole blu***  
**2015**

Poils de balai en plastique bleu  
sur panneau en bois et cadre métallique  
50 x 30 x 10 cm

**J**  
***Pink Blue 03***  
**2017**

Tirage pro pigmentaire sur  
papier fine art, contrecollé  
sur dibond  
36,5 x 55 cm Ed. 3/5

**K**  
***Oblong***  
**2018**

Huile, acrylique  
et sérigraphie sur toile  
40 x 50 cm

**L**  
***Sans titre***  
**2017**

Techniques mixtes sur  
papier Arches  
56,5 x 37,5 cm



# Le Secours populaire et l'accès à la culture pour tous

« Dans le monde inquiétant d'aujourd'hui, culture et solidarité doivent plus que jamais marcher ensemble. C'est non seulement indispensable pour ceux qui en sont privés mais c'est aussi nécessaire pour l'espoir et l'avenir de notre société. Merci aux artistes qui ont fait œuvre de solidarité et merci à toutes celles et ceux qui vont contribuer au succès de la 2<sup>ème</sup> édition de *recto/verso*. »

JULIEN LAUPRÊTRE

Grand officier de la Légion d'honneur  
Président du Secours populaire français

Le Secours populaire français né en 1945 soutient, dans l'esprit de la Déclaration Universelle des Droits de l'Homme, aux plans matériel, sanitaire, médical et juridique, les personnes et leurs familles victimes de l'arbitraire, de l'injustice sociale, des calamités naturelles, de la misère, de la faim, du sous-développement, des conflits armés. Il est un généraliste de la solidarité.

## LE SECOURS POPULAIRE, C'EST :

**1 256** permanences d'accueil, de solidarité et relais-santé

**80 000** bénévoles/collecteurs/animateurs

**1 103 451** membres

**7 736** « Médecins du SPF »

**3 310 370** personnes aidées, en France et dans le monde en 2016 (dont plus d'un million d'enfants)

**115 500** personnes aidées sur l'accès à la culture et aux loisirs

**43 110** personnes aidées sur l'accompagnement scolaire ou la lutte contre l'illettrisme

Chaque année le SPF mène plus de 200 actions d'urgence et programmes de développement dans une soixantaine de pays en faveur de près de 370 000 personnes, à l'aide d'un réseau de 145 partenaires locaux qui mettent en œuvre la solidarité.

Le Secours populaire français agit avec ses 80 000 bénévoles qui côtoient au quotidien les personnes en difficulté. Grâce à son réseau de référents culture, qui connaissent bien les enfants et les familles aidées et animent souvent eux même les sorties et visites, l'association multiplie les initiatives éducatives et culturelles : alphabétisation, ateliers pédagogiques de pratique artistique (arts plastiques, théâtre, écriture, lecture...), organisation d'événements, participation à la reconstruction d'écoles dans les pays dévastés par des catastrophes naturelles ou par la guerre, sorties (cinéma, musées, spectacle, visite de monuments).

Le Secours populaire est aujourd'hui reconnu comme l'un des acteurs majeurs favorisant l'accès à l'art et à la culture. Il organise régulièrement avec artistes, enseignants et personnalités, des forums de réflexion sur le thème de l'éducation populaire et de la culture comme facteur d'émancipation.

Au fil du temps, le SPF a su mettre en place de solides partenariats avec de grandes institutions culturelles dans différents domaines : bibliothèques, centres d'art, théâtres, musées, monuments historiques, conservatoires mais aussi avec des centres d'art contemporain (Palais de Tokyo, Centre Pompidou, Centquatre, Musée d'art contemporain de Lyon, Musée Fabre, etc.), avec lesquels il mène de nombreuses actions.

Agréé officiellement d'éducation populaire en 1983, le Secours populaire a fait de l'accès aux loisirs et à la culture un des axes de développement de ses activités en France et dans le monde.

Le soutien renouvelé de LVMH et l'accueil à la Fondation Louis Vuitton de *recto/verso* 2 constituent une nouvelle étape pour développer l'accès à la culture pour tous, en France et dans le monde. L'intégralité des sommes collectées lors de la vente aux enchères doit permettre à de nouveaux projets de voir le jour : par exemple la construction de partenariats pour élargir les pratiques culturelles (théâtre, cirque et musique), le soutien à des démarches artistiques innovantes de dimension nationale portées par les fédérations du Secours populaire ou encore la participation de jeunes européens en difficulté à des festivals culturels français.

En 2015 les fonds collectés lors de la première vente aux enchères *recto/verso* ont permis de soutenir de nombreuses initiatives d'accès à la culture, notamment le développement des activités culturelles dans les structures locales de l'association, la tenue d'un séminaire sur cette thématique à Beaubourg ou encore la présence de personnes en difficulté à des temps forts culturels comme le Printemps de Bourges ou le festival d'Avignon.

# LVMH / Moët Hennessy . Louis Vuitton et la Fondation Louis Vuitton

---

« Le mécénat de LVMH et l'engagement de la Fondation Louis Vuitton en faveur du Secours populaire français et de son action pour l'accès de tous à l'art et à la culture répondent avec force et générosité à la question cruciale de la responsabilité sociale de l'entreprise. »

**BERNARD ARNAULT**

Président de LVMH / Moët Hennessy . Louis Vuitton  
Président de la Fondation Louis Vuitton

## **S'engager et soutenir :**

LVMH / Moët Hennessy . Louis Vuitton et la Fondation Louis Vuitton apportent à nouveau, au printemps 2018, leur soutien au Secours populaire pour la réalisation de la deuxième édition de *recto/verso*, après le succès de la première édition en 2015. Grâce au mécénat de LVMH, 100 œuvres offertes au Secours populaire par 100 artistes du monde entier seront présentées dans les espaces de la Fondation Louis Vuitton du 15 au 24 juin 2018 puis mises aux enchères le dimanche 24 juin dans son auditorium.

La lutte contre les grandes causes de souffrance et d'exclusion est au cœur de la responsabilité sociale de LVMH et constitue l'un des axes majeurs de son mécénat pour l'art, la culture et l'action humanitaire poursuivi en France et dans le monde depuis plus de 25 ans. Cet engagement exprime par ailleurs la philosophie profonde de son Président, M. Bernard Arnault, qui a souhaité répondre à l'appel du Président du Secours populaire, M. Julien Lauprêtre.

En outre, la Fondation Louis Vuitton, depuis son ouverture en 2014, conduit un important programme d'actions en faveur de la rencontre du plus large public, les familles et les jeunes en particulier, avec les artistes, avec la création et le patrimoine artistiques au travers de sa programmation pluridisciplinaire : expositions, visites pédagogiques, master classes, concerts...

## **Accompagner et transmettre :**

Pendant toute la durée de l'opération, un dispositif d'accueil et de visites sera mis en oeuvre conjointement par les bénévoles du Secours populaire et par les équipes de la Fondation Louis Vuitton afin de permettre aux familles, enfants et jeunes, ou personnes isolées, accompagnés tout au long de l'année par le Secours populaire de découvrir l'exposition *recto/verso* mais aussi l'architecture emblématique de Frank Gehry ainsi que la nouvelle exposition de la Fondation, « *Au diapason du monde* ».

# La maison de ventes MILLON

---

« *recto/verso* est un pari sincère et révolutionnaire. C'est le renversement de cette grande injustice du marché de l'art qui veut, trop souvent à vrai dire, que l'on aime une œuvre à la seule condition qu'elle suppose un prix. L'art pour tous ! »

ALEXANDRE MILLON,  
Président du Groupe MILLON

Présente depuis 1925 dans l'univers du Marché de l'Art français, avec un développement à l'international initié depuis près de 40 ans, MILLON s'impose comme l'un des principaux acteurs français des enchères, présidé par Maître Alexandre Millon. Avec 25 spécialités, représentées par 50 experts indépendants, MILLON fait rayonner les œuvres d'art et les objets de collection autour des disciplines majeures que sont les Grandes Civilisations, les Beaux-Arts, les Arts Décoratifs, la Joaillerie, la Photographie, la Bande Dessinée, l'univers du Livre ou encore l'œnologie.

Avec un réseau de correspondants présents sur le territoire européen, une plateforme de ventes en ligne (Artprecium et Asium), des vacations en duplex depuis l'étranger, un entrepôt de stockage, et une société de transport, la 4<sup>ème</sup> maison de ventes française offre à sa clientèle le meilleur de ses services.

Le groupe MILLON se positionne aujourd'hui comme une maison de ventes aux enchères française indépendante et pluridisciplinaire qui organise près de 160 ventes par an, soit près de 60 000 objets et œuvres d'Art dispersés. Cette stratégie permet de consolider un résultat global pour le Groupe au-delà de 41M€ depuis 4 ans.

# « Vente à l'aveugle » : mode d'emploi

## MILLON

5, avenue d'Eylau  
75116 Paris  
www.millon.com

## RESPONSABLE DE LA VENTE

Anne-Sophie JONCOUX-PILORGET  
rectoverso@millon.com  
+33(0)1 47 27 76 71

## **recto/verso :**

**Une vente aux enchères « à l'aveugle », le dimanche 24 juin à 15h dans l'auditorium de la Fondation Louis Vuitton.**

Le concept inédit en France de cette vente « à l'aveugle » lance le défi d'acheter une œuvre sans en connaître l'auteur : libre à l'acheteur de se laisser guider par son goût personnel, de tenter de reconnaître les artistes qui lui sont familiers ou de parier sur l'avenir.

Sous le marteau d'Alexandre MILLON, la vente témoigne de la diversité de la scène artistique actuelle et réussit la gageure de réunir la jeune garde de l'art contemporain et des artistes mondialement reconnus. Le suspense est maintenu jusqu'au bout, les signatures des artistes n'étant révélées qu'à la fin de la vente. Les sommes recueillies lors de la vente aux enchères seront intégralement reversées au Secours populaire français pour l'aider à développer l'accès à la culture des personnes en difficulté.

## **Comment fonctionne la vente aux enchères ?**

Toute personne peut assister à la vente aux enchères, soit directement sur place\* ou en suivant la vente en ligne sur [www.drouotlive.com](http://www.drouotlive.com).

Le commissaire-priseur tient compte de tous les enchérisseurs, qu'ils soient présents dans la salle de vente, qu'ils participent via [www.drouotlive.com](http://www.drouotlive.com) ou par téléphone. Le coup de marteau « adjudgé » de commissaire-priseur transfère la propriété du bien au dernier enchérisseur.

\* dans la limite des places disponibles.

## **Comment enchérir ?**

Il y a quatre manières d'enchérir chez MILLON :

- **Enchérir en personne** pour vivre l'expérience passionnante d'une vente aux enchères dans l'auditorium de la Fondation Louis Vuitton.
- **Enchérir en temps réel** via [www.drouotlive.com](http://www.drouotlive.com), en s'inscrivant en ligne au minimum 24 heures avant la vente.
- **Enchérir par ordre d'achat** avant la vente en indiquant les montants des enchères maximales pour chacun des lots sélectionnés. Cette demande doit être adressée par mail à MILLON, au minimum 24 heures avant le début de la vente.
- **Enchérir par téléphone** en adressant une demande écrite par mail à MILLON en précisant les lots concernés, au minimum 24 heures avant le début de la vente.
- Les prix au marteau seront nets (sans frais et taxes).

# Informations & contacts

---

## CONTACTS PRESSE

---

### Coordination

Nicole RICHY  
NRICULTURE

+ 33 (0)6 75 46 52 63

nicole.richy@nriculture.fr

### Secours populaire français

Karine VAULOUP

+ 33 (0)1 44 78 21 57

+ 33 (0)6 77 04 57 33

karine.vauloup@secourspopulaire.fr

### MILLON, maison de ventes aux enchères

Marina DAVID

+ 33 (0)6 86 72 24 21

m.david@marinadavid.fr

## INFORMATIONS PRATIQUES

---

### FONDATION LOUIS VUITTON

8 avenue du Mahatma Gandhi

75116 Paris

+ 33 (0)1 40 69 96 00

contact@fondationlouisvuitton.fr

### Jours d'ouverture et horaires :

*Les lundi, mercredi et jeudi 12h - 19h*

*Le vendredi 12h - 21h (Nocturne le 1er vendredi du mois jusqu'à 23h)*

*Les samedi et dimanche 11h - 20h*

*Fermeture le mardi*

Plein tarif : 14 €

Moins de 26 ans : 10 €

Moins de 18 ans : 5 €

Moins de 3 ans / personne en situation

d'handicap + 1 accompagnant : gratuit

**Métro :** Ligne 1, station Les Sablons /  
Sortie Fondation Louis Vuitton

**Navettes :** toutes les 15 minutes

au départ de la place Charles de Gaulle

à l'angle de l'avenue de Friedland (Service

réserve aux personnes munies d'un billet

et d'un titre de transport – billet en vente à  
bord ou sur [www.fondationlouisvuitton.fr](http://www.fondationlouisvuitton.fr))

### Accès gratuit à la Fondation Louis Vuitton à l'occasion de recto/verso

Mercredi 20 juin : 12h à 19h

Dimanche 24 juin : 11h à 20h

### Vente aux enchères :

Dimanche 24 juin :

à partir de 15h dans l'auditorium

## POUR NOUS SUIVRE

---

### SUIVEZ recto/verso en ligne sur :

[www.secourspopulaire.fr](http://www.secourspopulaire.fr)

[www.fondationlouisvuitton.fr](http://www.fondationlouisvuitton.fr)

[www.millon.com](http://www.millon.com)

### Sur les réseaux sociaux

#exporectoverso

Instagram : @expo\_rectoverso

### Secours populaire

Twitter : @SecoursPop

Instagram : @secourspop

Facebook : @secourspopulaire

Hashtag : #secourspopulaire

### Fondation Louis Vuitton

Twitter : @FondationLV

Instagram : @FondationLV

Facebook : @FondationLouisVuitton

Hashtag : #FondationLouisVuitton

### MILLON, Maison de ventes aux enchères

Twitter : @MILLON\_Auctions

Instagram : millon\_auction

Facebook : @millon.svv

Hashtag : #millonauctionhouse

Cette opération est réalisée grâce au mécénat de LVMH / Moët Hennessy . Louis Vuitton



FONDATION LOUIS VUITTON



La vente est réalisée sous le ministère d'Alexandre Millon

